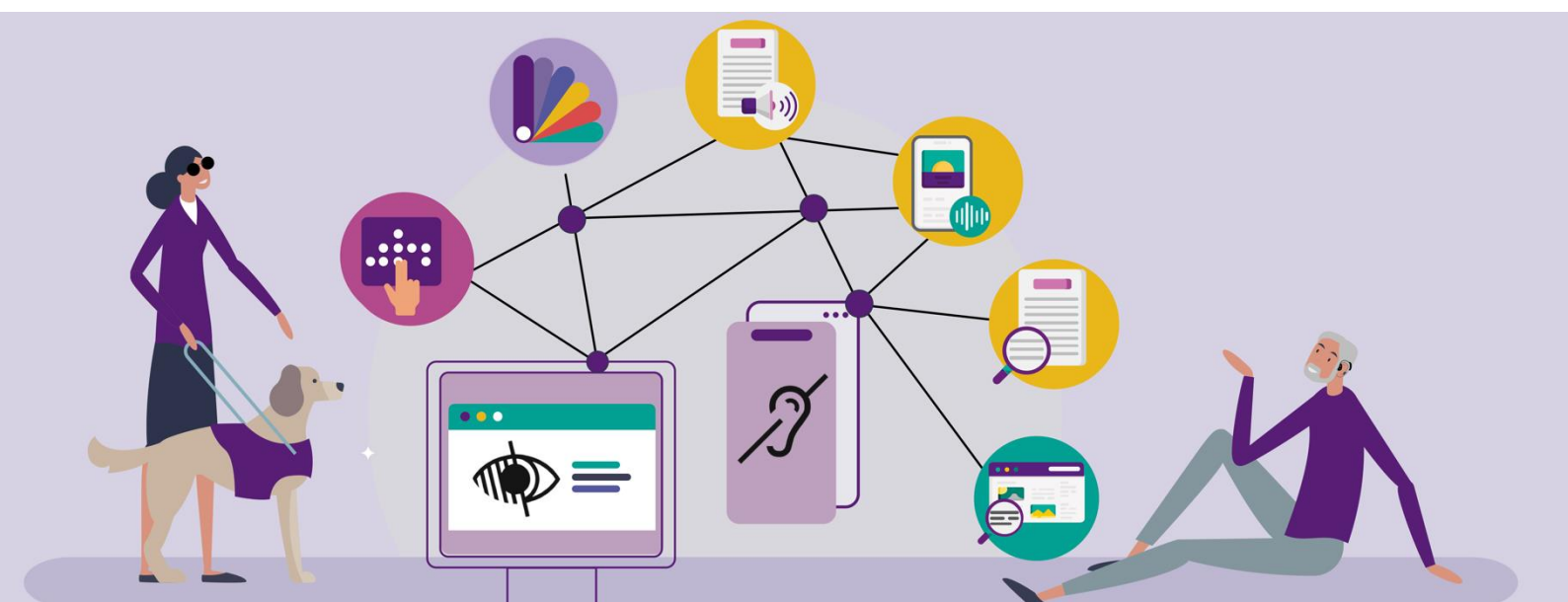


# Plan d'actions annuel 2026

Décembre 2025



## SOMMAIRE

Plan d'actions annuel 2026.....	1
Introduction.....	3
État des actions déjà engagées avant la publication du schéma pluriannuel 2025-2027 de <b>Capitole Finance (Groupe CEMP)</b> .....	<b>Erreur ! Signet non défini.</b>
Gouvernance.....	3
État de conformité du périmètre d'action .....	4
Moyens humains et Budget alloués .....	4
Ressources humaines.....	4
Formation .....	4
Budget.....	<b>Erreur ! Signet non défini.</b>
Actions planifiées sur 2025.....	5
Version du document.....	<b>Erreur ! Signet non défini.</b>

## Introduction

Conformément à l'article 47 de la loi n° 2005-102 du 11 février 2005 pour l'égalité des droits et des chances, le Groupe BPCE a élaboré un schéma pluriannuel sur la période 2025-2027 pour la mise en accessibilité des services numériques de l'ensemble de ses entités, dont **Capitole Finance Tofinso (Groupe CEMP)**

Afin d'assurer la mise en œuvre de ce schéma pluriannuel en cohérence avec le niveau de maturité de chaque entité du Groupe BPCE, celui-ci doit être décliné en plan d'actions annuel par ces dernières.

Le présent plan d'actions annuel de **Capitole Finance Tofinso (Groupe CEMP)** concerne l'année 2025. Il définit à son échelle, en cohérence avec les ambitions définies par le Groupe BPCE :

- Le périmètre d'actions et son état de conformité,
- Les moyens humains et budgets alloués pour la mise en œuvre des actions à réaliser sur l'année,
- Les actions planifiées sur l'année.

Le plan d'actions pourra être mis à jour au cours de l'année dans le cadre de la gouvernance en place et fera l'objet d'un bilan à son issue.

## Gouvernance

La gouvernance de la mise en accessibilité du Groupe BPCE repose sur une filière accessibilité créée afin de :

- Veiller à la conformité réglementaire.
- Définir les ambitions du Groupe et les actions prioritaires à mener, suivre et piloter l'application des normes d'accessibilité par toutes les entités du Groupe.
- Améliorer l'expérience utilisateur des clients et collaborateurs du Groupe BPCE.
- Permettre une efficacité opérationnelle.

Cette filière est constituée de plusieurs acteurs qui portent ensemble les enjeux du handicap et de l'accessibilité numérique.

Parmi ceux-ci, le référent accessibilité local est le point d'entrée de son entité pour garantir la conformité et l'amélioration continue de l'accessibilité numérique. En lien avec les autres acteurs de la filière accessibilité du Groupe, il a pour principales missions de :

- Veiller au respect des normes d'accessibilité.
- Piloter la mise en accessibilité.
- Sensibiliser les différents services (achats, IT, communication, RH, etc.) aux exigences d'accessibilité numérique.

## État de conformité du périmètre d'action

Comme indiqué dans le schéma pluriannuel du Groupe BPCE, son champ d'application défini à date est le suivant :

- Grand public : sites institutionnels et réseaux sociaux.
- Clients particuliers : sites et espaces clients web et mobile, contrats et documents numériques.
- Périmètre collaborateur : socle commun à l'ensemble d'entre eux, à commencer par les outils du quotidien RH, Workplace et Communication.

## Moyens humains

### Ressources humaines

Les ressources humaines pour la mise en accessibilité des services numériques du Groupe BPCE correspondent à ce jour aux membres de la filière accessibilité dont fait partie le référent accessibilité local de **Capitole Finance Tofinso (Groupe CEMP)**, avec la contribution à temps partiel de plus de 50 personnes.

Les collaborateurs de **Capitole Finance Tofinso (Groupe CEMP)** seront mobilisés en fonction de leurs compétences, dans le cadre des actions planifiées.

### Formation

Afin d'assurer une accessibilité optimale et pérenne de ses services **Capitole Finance Tofinso (Groupe CEMP)** s'assure de la montée en compétences de ses équipes.

Ainsi, sur l'année 2026, des sessions de formation seront planifiées sur les thématiques suivantes

Nom de la formation	Échéance	Publics cibles	Nombre de personnes formées
<b>Sensibilisation</b>	2026	Définition en cours	Soumis T1 2026
<b>Rédiger et publier des contenus web accessibles</b>	2026	Définition en cours	Soumis T1 2026
<b>Référents accessibilité</b>	2026	Définition en cours	Soumis T1 2026

<b>Comprendre les enjeux de l'accessibilité dans la conduite de projet</b>	2026	Définition en cours	Soumis T1 2026
<b>Concevoir et designer accessible</b>	2026	Définition en cours	Soumis T1 2026

## Actions planifiées sur 2026

Pour l'année 2026, **Capitole Finance (Groupe CEMP)** a planifié les actions suivantes :

Type	Action	Responsable	Échéance	Avancement	Résultat	Commentaire
Mise en accessibilité	Remédiation des problèmes d'accessibilité numérique de <i>et</i> Amélioration de l'accessibilité numérique de nos 4 sites Internet <ul style="list-style-type: none"> <li>Capitole Finance</li> <li>LIZmer</li> <li>LIZequip</li> <li>LIZauto</li> </ul>	Marketing		À faire		
Socle de compétences	Définition d'un plan de formation dédié à l'accessibilité numérique	RH		À faire		
Plan d'actions annuel	Rédaction du bilan de l'année	Marketing	T4 2026	À faire		
Plan d'actions annuel	Élaboration du plan d'actions annuel 2027	Marketing	T4 2026	À faire		

